

Ihr Weg zum Studium an der Dualen Hochschule Sachsen

Neben den Zugangsvoraussetzungen benötigen Sie zum Studienbeginn einen Studienvertrag mit einem unserer anerkannten dualen Praxispartner. Die Bewerbungstermine richten sich nach den Planungen der Praxispartner. In Verbindung mit dem Nachweis der Hochschulzugangsberechtigung beantragen Sie die Zulassung direkt bei der jeweiligen Staatlichen Studienakademie.

Freie Studienplätze bei dualen Praxispartnern finden Sie auf den Internetseiten der jeweiligen Studienakademie. Ein unkompliziertes Bewerbungstool bietet Ihnen unsere bewerberboerse.dhsn.de. Unternehmen oder Einrichtungen Ihrer Wahl, die noch keine Praxispartner der Dualen Hochschule Sachsen sind, können einen Antrag auf Anerkennung stellen. Gemeinsam mit den dualen Praxispartnern aus der Wirtschaft und öffentlichen Einrichtungen studieren über 4.200 Studenten und Studentinnen in den Studienbereichen Wirtschaft, Technik sowie Sozial- und Gesundheitswesen an der Dualen Hochschule Sachsen.

Jetzt bewerben und dual studieren mit Gehalt!

Studieren an der Dualen Hochschule Sachsen – 7 gute Gründe:

- » **Duales Prinzip**
Wirtschaft und Wissenschaft kooperieren bei diesem anspruchsvollen Hochschulstudium.
- » **Innovative Studienangebote**
Wir bieten das duale Studium in über 40 Studiengängen aus den Studienbereichen Wirtschaft, Technik sowie Sozial- und Gesundheitswesen an.
- » **Finanzielle Freiheit**
Das duale Studium wird monatlich durch die Praxispartner vergütet. Es fallen weder für Studierende noch für duale Praxispartner Studiengebühren an.
- » **Soziale Sicherheit**
Die Sozialversicherung während des dualen Studiums deckt Arbeitslosen-, Kranken-, Pflege-, Renten- und Unfallversicherung vollständig ab und wird monatlich von den dualen Praxispartnern geleistet.
- » **Effizientes Arbeiten**
Kleine Seminargruppen ermöglichen ein individuelles und effizientes Studieren.
- » **Hohe Abschlussquoten**
Überdurchschnittlich viele Studierende erreichen an der Dualen Hochschule Sachsen ihren angestrebten Studienabschluss innerhalb der Regelstudienzeit.
- » **Schneller Karrierestart**
Unser duales Studium bereitet Studierende optimal auf einen direkten Berufseinstieg vor. Über 90% unserer Absolventen werden nach Abschluss sofort vermittelt oder bleiben bei ihrem Praxispartner.

Sie interessieren sich für ein Studium an der Dualen Hochschule Sachsen?

Wenn Sie eine dieser Zugangsvoraussetzungen erfüllen, kann es schon fast losgehen:

Allgemeine Hochschulreife / Fachhochschulreife

Fachgebundene Hochschulreife (Studium in einem entsprechenden Studiengang)

Meisterprüfung

Abschluss einer Aufstiegsfortbildung (z.B. Techniker)*

Abgeschlossene staatl. geregelte Berufsausbildung*

Studienvertrag mit einem anerkannten dualen Praxispartner

Studium an der Dualen Hochschule Sachsen

*Bitte informieren Sie sich über die konkreten Zugangsbedingungen bei der Studiengangleitung. Gegebenenfalls ist Berufserfahrung, eine Zugangsprüfung und/oder ein Beratungsgespräch erforderlich.



Duale Hochschule Sachsen
Staatliche Studienakademie Glauchau
Kopernikusstraße 51
08371 Glauchau

Telefon: +49 3763 173-142 (Zentrale: -0)
vu.glauchau@dhsn.de
www.dhsn.de/glauchau

Besuchen Sie uns auf



Das Studium an der Dualen Hochschule Sachsen wird mitfinanziert durch Steuermittel auf der Grundlage des von den Abgeordneten des Sächsischen Landtags beschlossenen Haushalts.



STUDIENGANG

Versorgungs- und Umwelttechnik



Studium mit Gehalt.

dhsn.de/glauchau

Studiengang Versorgungs- und Umwelttechnik

Der innovative und zukunftsorientierte Studiengang „Versorgungs- und Umwelttechnik“ mit den beiden Studienrichtungen „Technische Gebäudesysteme“ und „Thermische Energietechnik und Versorgungssysteme“ gewährleistet eine wissenschaftliche und praxisbezogene Ausbildung mit hoher Berufsbefähigung.

Von der Beratung über Planung / Entwurf / Konstruktion, Ausschreibung, Realisierung / Überwachung, Betrieb bis hin zum Abriss bzw. zur Entsorgung steht der Lebenszyklus von Gebäuden und technischen Anlagen im Mittelpunkt des Studiums.

Die Absolventen sind in der Lage, auf Veränderungen in der Versorgungs- und Umwelttechnik zu reagieren und an der weiteren Entwicklung dieses zukunftsträchtigen Wirtschaftszweiges aktiv mitzuwirken.

Perspektiven nach dem Studium

Die Einsatz- und Tätigkeitsfelder der Absolventen sind vielseitig:
Geschäftsführung · Planung / Realisierung von gebäudetechnischen Anlagen, von Anlagen zur Nutzung erneuerbarer Energie, von Anlagen zur thermischen Energiewandlung, von Anlagen zur Verteilung thermischer Energie, von Anlagen zur Medienregenerierung und zum Umweltschutz · Energieberatung · Energiecontracting · Projektmanagement · Bauleitung / Bauüberwachung · Beratende Ingenieure in den Bereichen Gebäude-, Umwelt-, Schwimmbadtechnik, sowie Anwendung erneuerbarer Energie-Unternehmensnachfolge · Existenzgründung

Die Vermittlungsquote der Absolventen im Studiengang Versorgungs- und Umwelttechnik liegt bei über 90 %.

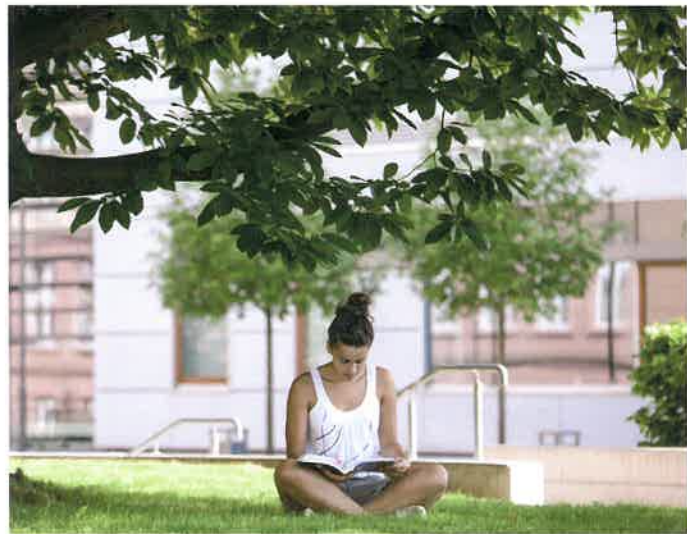
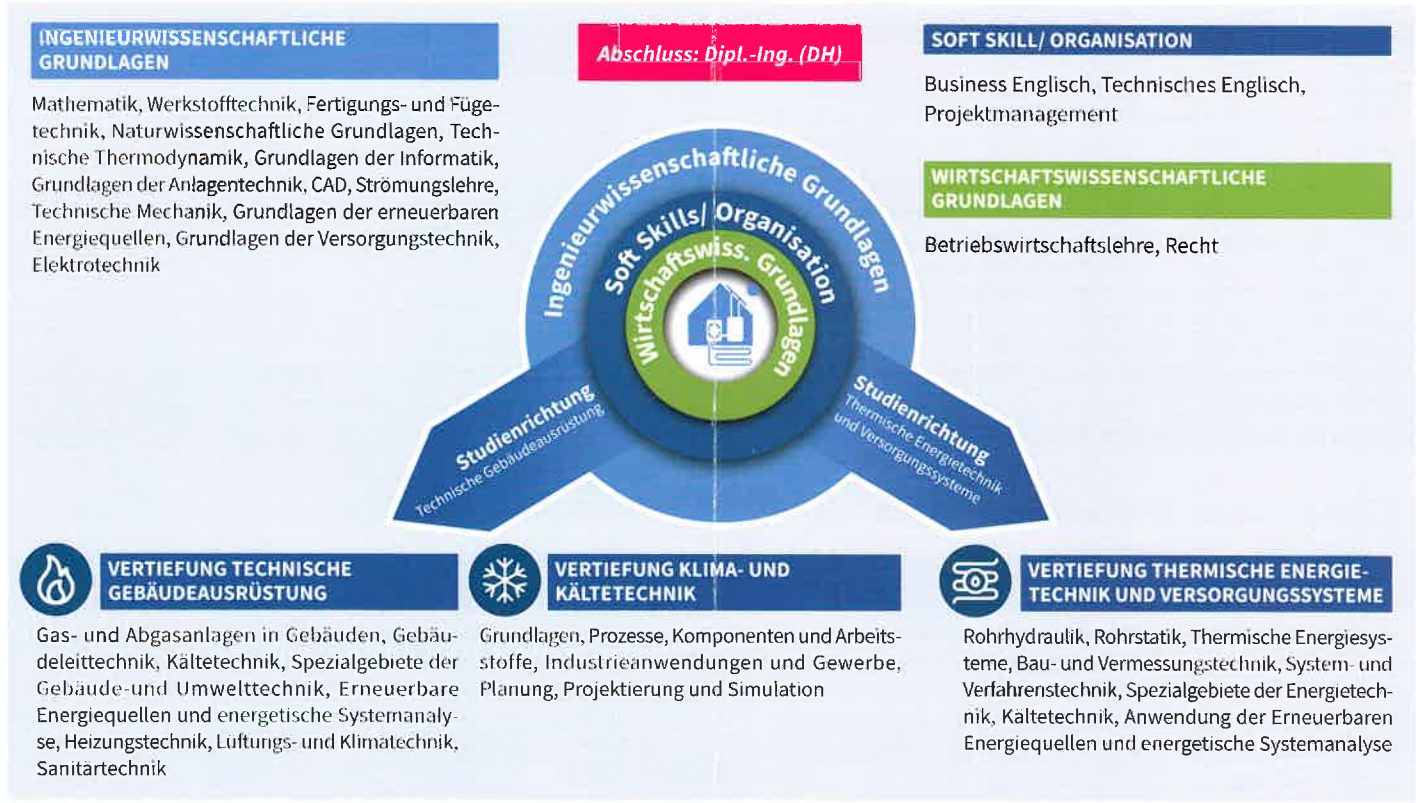
Praxispartner

... sollten aus den Bereichen Planungs- und Ausführungsunternehmen der Ver- und Entsorgungstechnik, Stadtwerke, Energieversorgungsunternehmen, Umweltfachbetriebe, Entwicklungseinrichtungen, Fachämter, Zweckverbände und Behörden kommen.

Zur Sicherung aller Ausbildungsschritte ist auch ein Firmenverbund möglich.

WICHTIG: Ihr betrieblicher Betreuer hat einen akademischen Abschluss im einschlägigen Fachgebiet.

Studieninhalte und Studienabschluss



7 gute Gründe für den Standort Glauchau

- » Studieren 4.0 - mitten im Grünen.
- » Campus der kurzen Wege.
- » Wohnen auf und direkt am Campus zu „kleinen Preisen“.
- » Das Studentenleben findet direkt auf dem Campus statt.
- » Für unser DHSN-Team sind Studierende keine Matrikelnummern.
- » Modernes Laborgebäude
- » Kompetenzzentren: Mittelstand 4.0 { Bau & Energie { Automotive + General Engineering & Management